

東峰村買い物支援プロジェクト「とうほう百貨店」

東峰村では、高齢化と人口減少を主因とした小売業の休廃業が相次いでおり、村内での買い物が困難になっている。また、平成29年7月の九州北部豪雨災害によるJR日田彦山線の不通の影響で公共交通を利用した隣接する地域への買い物に影響が出ている。

そこで、村で活動する団体と村の農産物直売所が協働し、買い物弱者支援のため、つづみの里の一角を活用し、食料品、日用品を販売する「とうほう百貨店」を開設。あわせて、食品配達や送迎サービスを実施するほか、コミュニケーションの場「よりあい喫茶“わ”」の運営を行っている。

とうほう百貨店では常時600種類の食料品・日用品を取り扱っており、買い物難民の問題解決に寄与しているほか、「よりあい喫茶“わ”」は地域の高齢者の見守りの場ともなっている。

今後も、それぞれの強みを活かした協働により、村民が必要とする買い物の場の提供を継続していく。



常時600点の食料品・日用品を取り扱う「とうほう百貨店」コーナー



つづみの里内の中華料理店をお借りして「よりあい喫茶“わ”」を開店



エフコープ生活協同組合の指導による、高齢者も調理しやすい食品の試食会を実施

団体名

【団体】 **東峰村元気プロジェクト**
村内でのニーズ調査、広報活動、商品配達や送迎サービスの提供、よりあい喫茶の運営

社会福祉法人東峰村社会福祉協議会
村内でのニーズ調査や広報活動

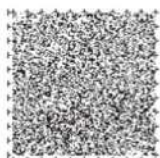
エフコープ生活協同組合
とうほう百貨店への助言及び商品供給、よりあい喫茶の運営支援

【企業】 **有限会社つづみの里**
農産物直売所内のスペースの提供、商品仕入れ

読者へのメッセージ

とうほう百貨店は、村民の買い物困難が少しでも解消できればと思い、さまざまな支援の形を模索しながら活動してまいりました。今後も、買い物支援と村民の交流の場として「よりあい喫茶“わ”」を展開してまいります。

東峰村元気プロジェクト 監事 **高橋 弘展**さん



お問い合わせ先

有限会社つづみの里

〒838-1602 福岡県朝倉郡東峰村小石原鼓3492番地2
TEL: 0946-74-2288
MAIL: tohohyakkaten@gmail.com