An illustration of a meeting table with various items: hands holding pens, a coffee cup, a smartphone, a clipboard with a document, a pair of glasses, and another smartphone. The central focus is the title text.

とうほう百貨店の取り組み

作：社会福祉法人東峰村社会福祉協議会

とうほう百貨店が解決にむけて、取り組んでいる東峰村の地域課題とは…

県内最小の人口数
1,918人（令和4年11月現在）

県内1位の高齢化率
45.5%（令和4年現在）

それに加えて…

村内の小売業者の相次ぐ
休廃業

豪雨災害による
JR日田彦山線の不通

高齢化による運転免許
返納者の増加

交通不便のため、近接する地域への
往来による買い物の不自由さ

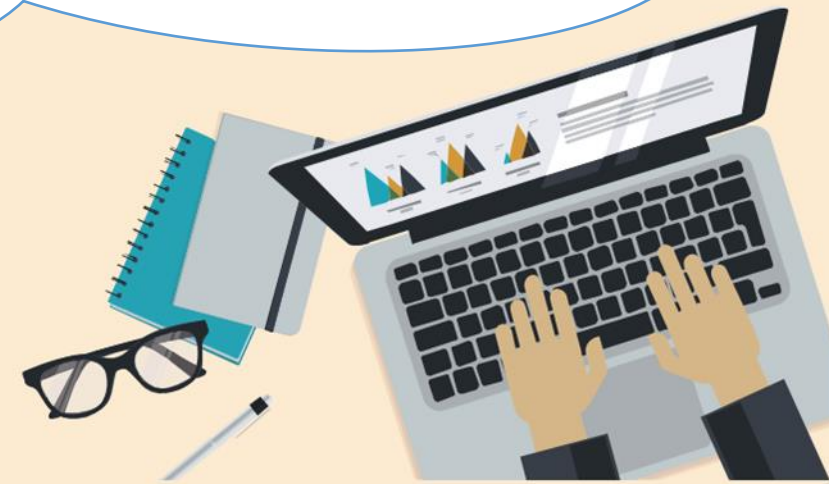
東峰村生活支援体制整備協議会のアンケートでも、こんな意見が届きました

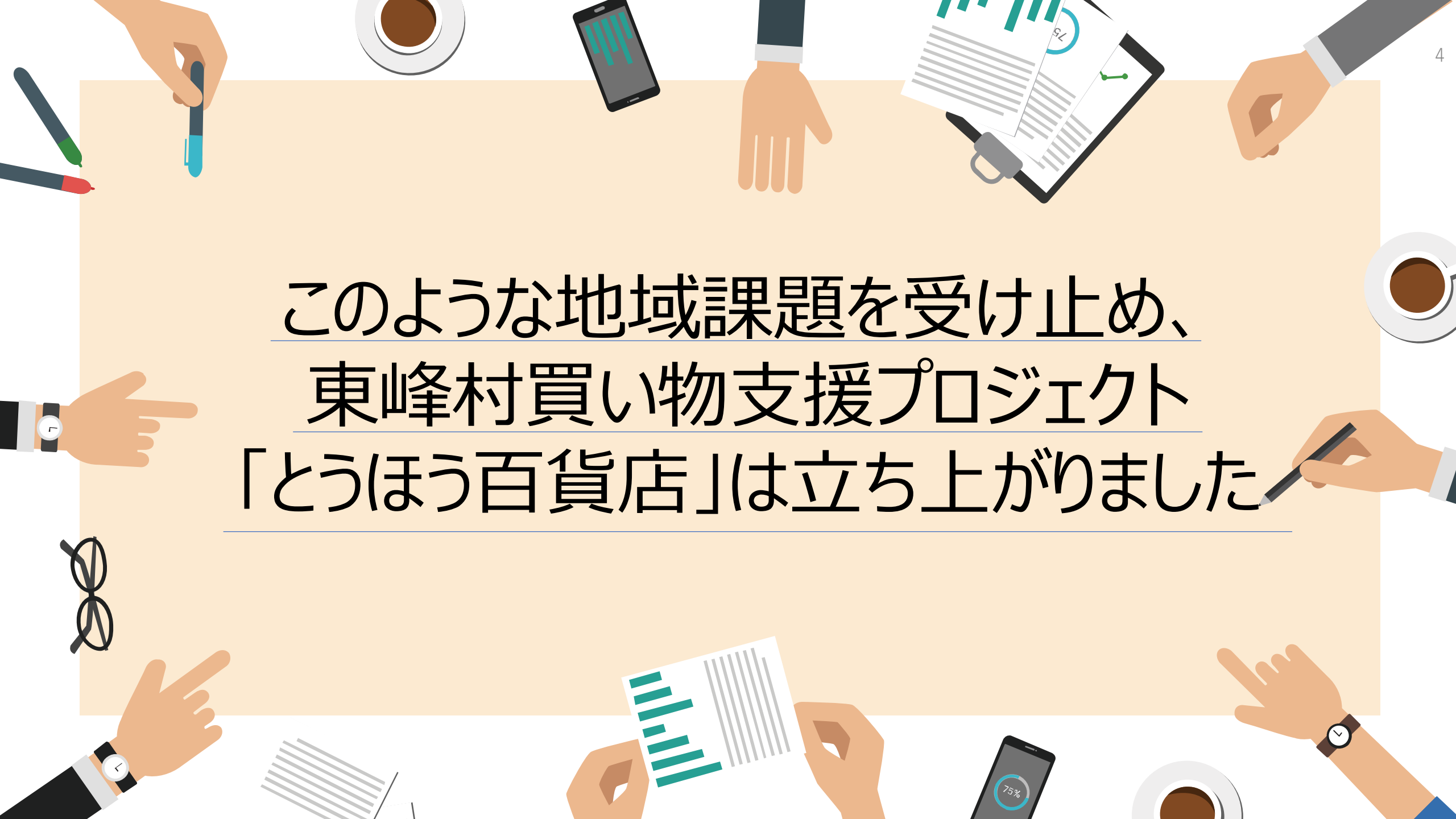
牛乳1本を買うのに、車で30分もかけて買い物に行かなきゃいけない…。

お店まで送迎してくれる人がいたらいいのに…。

村で買えるものが少なすぎる…。

買ったものを、自宅まで届けてほしい。



An illustration of a meeting table with various items and hands. At the top, there are hands holding pens, a coffee cup, a smartphone with a bar chart, and a hand holding a clipboard with a document. At the bottom, there are hands holding a document with a bar chart, a smartphone with a 75% progress indicator, and another coffee cup. The central text is framed by a light brown rectangle.

このような地域課題を受け止め、
東峰村買い物支援プロジェクト
「とうほう百貨店」は立ち上がりました

取組みをスタートするまでの歩み



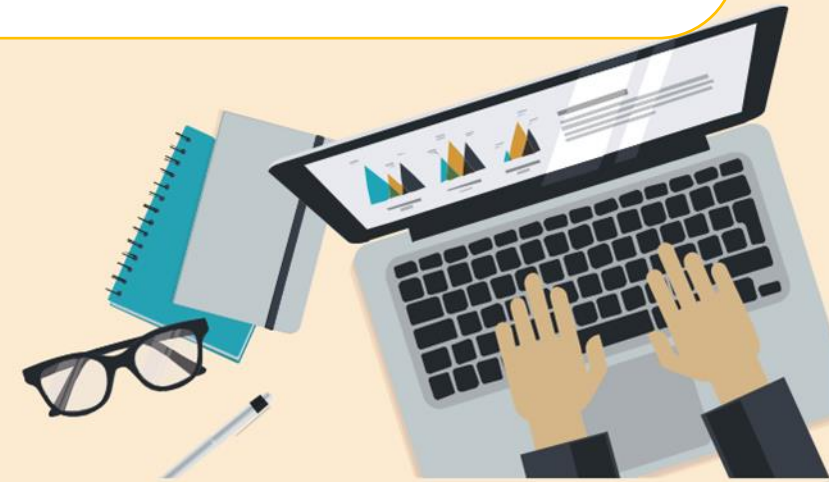
東峰村生活支援体制整備協議体と
何度も協議を重ね、
東峰村に暮らすみなさんにとって、
何があれば便利かを検討しました



とうほう百貨店の取組み

東峰村小石原鼓地区の廃校となった小学校で
運営されている農産物直売所：つつみの里農産物直売所の一角を
活用し、とうほう百貨店をオープン！

- ①従来から取扱いのあった農林産物・同加工品の販売だけでなく、
食料品や日用品の品揃えを増やす
- ②地域の高齢者のコミュニケーションの場として、
「ふれあいカフェ」の運営を開始



とうほう百貨店に盛り込んだ工夫とは…

①東峰村のほぼ中央に位置し、路線バスでのアクセスが可能なたつづみの里を活用

②東峰村社会福祉協議会を中心にニーズ調査を実施

③宅配事業として村内に定期的に配達をする、エフコープから商品を仕入れる
※消費者生活協同組合法に基づき、福岡県知事から許可を得ています

④村民を中心としたボランティア団体・東峰村元気プロジェクトによる商品配達や
送迎サービスを開始



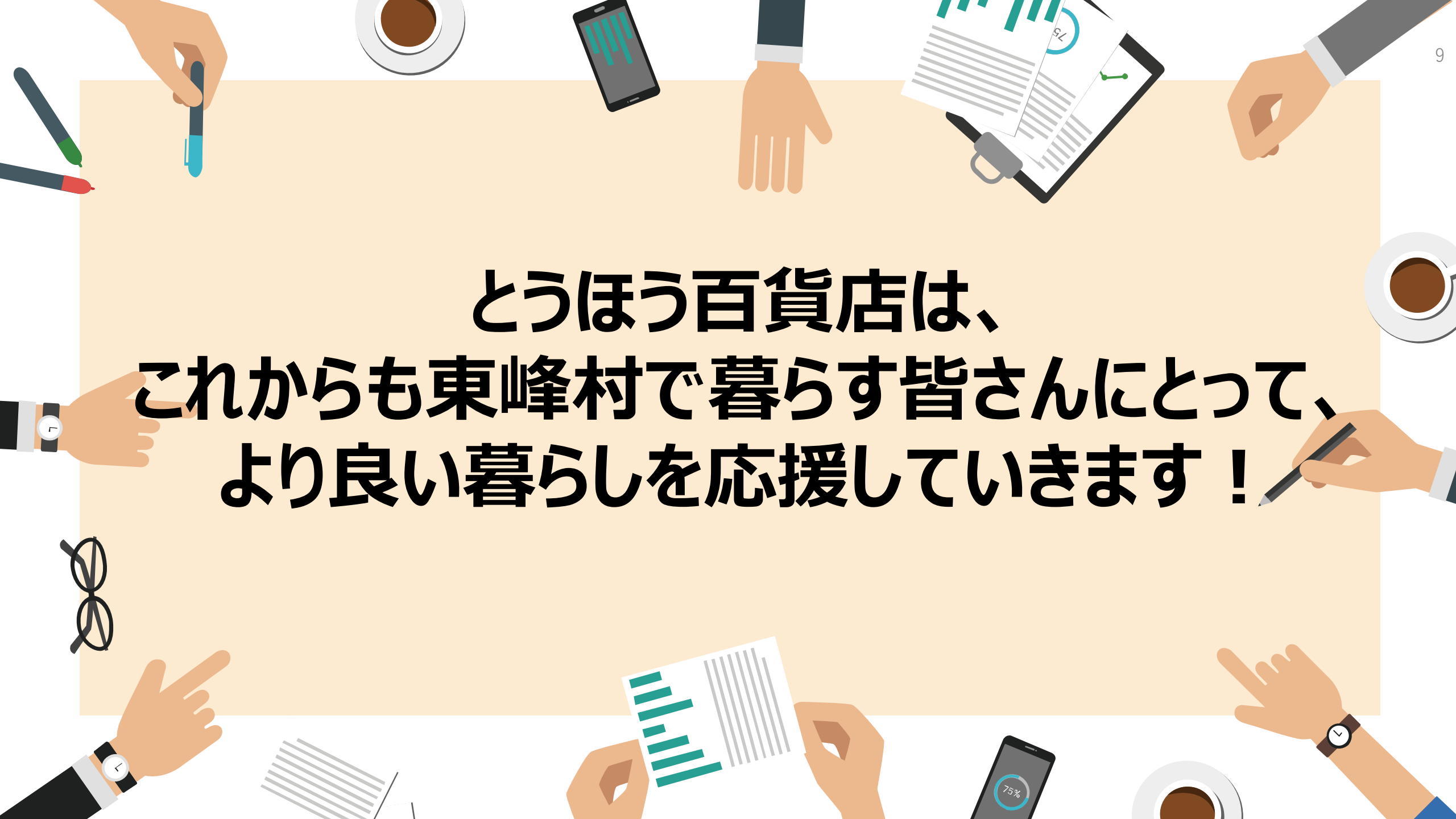
とうほう百貨店1周年を迎えて…

協議体の調査では、「村外に出なくても、買い物の多くが完結できるようになった」など、豊富な品揃えに対して、多くの評価をいただきました

その他にも

- ・品揃えについては、常時約600種類の食料品・日用品を取り扱っています。
（一般的なコンビニエンスストアでは、約3,000種類ほど）
- ・年間のべ4,734名（1日あたり約10名強）の来客数増加となりました。
- ・利用者は少ないものの、商品配達や送迎サービスも開始されました。



An illustration of a meeting table with various items and hands. At the top, there are hands holding pens, a coffee cup, a smartphone with a bar chart, and a hand holding a clipboard with a document. At the bottom, there are hands holding a document with a bar chart, a smartphone with a 75% battery indicator, and a coffee cup. On the left, there are hands holding pens and a watch. On the right, there is a hand holding a pen and a watch. The central text is written in large, bold, black Japanese characters on a light brown rectangular background.

**とうほう百貨店は、
これからも東峰村で暮らす皆さんにとって、
より良い暮らしを応援していきます！**