

# 農林水産省 食品アクセス緊急対策事業 地域協議会 あらため、 東峰村のこうなったらいいなをみんなで語る会 活動報告 vol.3

令和6年7月22日(月)～23日(火)に、広島県と島根県に視察研修へ行ってきました

視察場所として…22日(月)：広島県三次市三若町『川西郷の駅「いつわの里」』

23日(火)：島根県奥出雲町三沢地区『NPO 法人ともに』

参加者として…委員9名、事務局3名の12名での参加

## 川西郷の駅「いつわの里」について

### 広島県三次市三若町の概要

人口：375人(うち、175人が65歳以上)

世帯：170世帯(うち、116世帯が高齢者世帯)

高齢化率：46.7%(三次市全体の高齢化率は、36.4%)



# 1,200人を支え・100人が働き・170人が関わり・ 30万人が訪れる郷の駅を目指して

川西地区は人口減少・高齢化により、JA やガソリンスタンド、商店など生活に必要な主要施設の撤退が相次いだ。

そこで、平成18年に、**地域住民自身で運営する地域密着型の新しい拠点、**  
通称「郷の駅」づくり構想を含めた、「まめな川西いつわの里づくりビジョン」を策定。

平成26年に**地域全体世帯の85%が出資し、株式会社「川西郷の駅」**を設立。



(株)川西郷の駅専務取締役  
福永 節司さん



コンビニエンスストア×農産物等直売所



敷地の広さ×買い物以外にも多機能

### 委員の感想より(一部抜粋)

- ・コンビニだけでなく、直売所もあり、住民も外部の方も立ち寄りやすい
- ・住民の方が店内にたくさんいて、住民参加型の運営がとても素敵
- ・コンビニ商品だけでなく、食堂・交流スペースがあるのが素晴らしい
- ・地域にしっかりしたビジョンがある
- ・コミュニティスペースの活用が積極的 など

さらに、委員の感想を見るには  
こちら👉



# 「島根県奥出雲町三沢地区 NPO 法人ともに」について



## 島根県奥出雲町三沢地区の概要

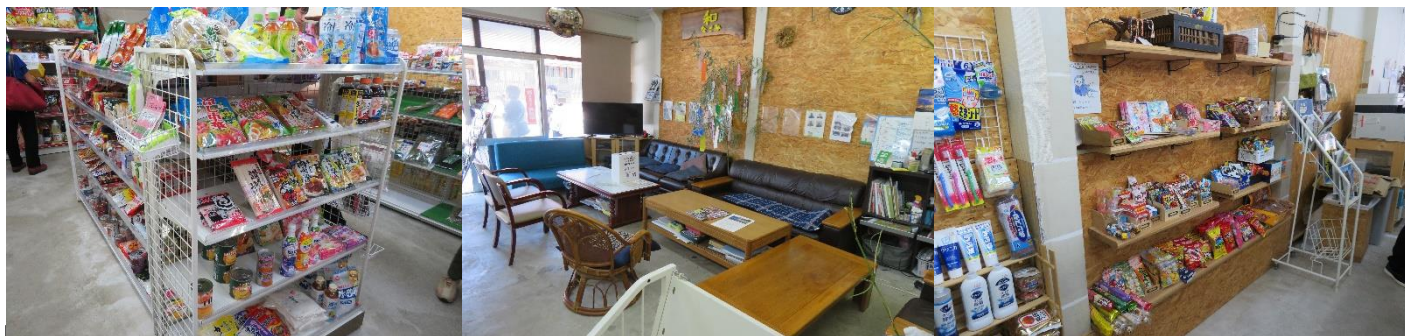
- 人口：585人（奥出雲町全体は、11,214人）  
世帯：約200世帯  
高齢化率：44.1%（奥出雲町全体の高齢化率は、45.95%）  
▶病院等はなく、通院先も別の地区に行っている  
▶地区にある小学校も令和8年に廃校になる予定

## どんな人でも胸を張って暮らしたいように 暮らせるまちに・・・

令和元年に実施した三沢地区 全住民アンケートで、  
買い物の不便さを感じている人は約4割、将来の交通不安を感じている人は約7割など  
地域課題が見えるなかで、  
4人に1人が地区内の人と会う機会が『ほとんどない』と回答！  
優先順位が高いこと（例えば、家族、友達、仕事など）と地域づくりを  
組み合わせることで、地域が活性化していくのでは？との発想からの出発。  
「NPO 法人ともに」のキーワードは、『楽しみ』『つながり』『安心感』



NPO 法人ともに 理事長  
吉川 英夫さん



買い物場所×コミュニティスペース×チャレンジスペース



移動販売×ともに食堂



## 委員の感想より（一部抜粋）

- ・地域づくりが行政任せでなく、若者中心で行っており、素晴らしい
- ・楽しんでやっていて、まとまっている
- ・地域愛を感じた
- ・若い方々の「地域を支えたい」「地域を盛り上げたい」との熱い思いが伝わった
- ・三沢地区のような取組みであれば応援したいなど

さらに、委員の感想を見るにはこちら👉

